




HORAIRES ET INFOS TRAFIC



Pour connaître l'heure de passage de la navette et recevoir toutes les infos trafic

- ➔ Téléchargez gratuitement l'application  Pysae
- ➔ Sélectionnez le réseau « Golfe de Saint-Tropez - lignes Cavalaire »

Acceptés à bord :

-  **Petits chiens** - 10 kilos
(tenus en laisse sur les genoux ou dans un panier)
-  **Bagages ou matériels de plage peu encombrants** (à glisser sous le siège)

Une question ?
Une suggestion ?



04 94 00 45 38
mobilite@golfe-sainttropez.fr



www.golfe-sainttropez.fr



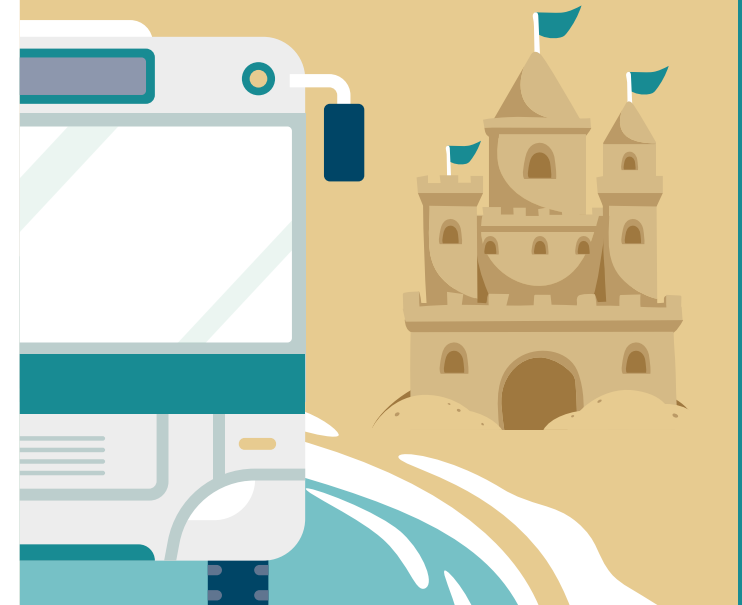
**SIGNEZ-VOUS
AU CONDUCTEUR !**

LIGNES CAVALAIRE



Du 1^{er} juillet au 31 août 2026

**GRATUIT
7j/7**



Ne pas jeter sur la voie publique - Conception : Agence Cleclick - Impression : Caractère
Photos et illustrations : Golfe de Saint-Tropez, iStock - 05/2026



LES NAVETTES ESTIVALES 2026

HORAIRES NAVETTES

LIGNE 1

Toutes les 45 min
de 9h à 12h* et de
13h50 à 23h35*

- 1 Gare 1
- 2 Bonporteau
- 3 Ottavi
- 4 La Baie
- 5 Salle des fêtes
- 6 Ecole de voile
- 7 Parc (aller)
- 8 Dauphin (aller)
- 9 Pardigon
- 10 Croix-Valmer
- 11 Plage du débarquement
- 12 Carrade
- 8 Dauphin (retour)
- 7 Parc (retour)
- 13 Saint-Exupéry
- 14 ALSH
- 1 Gare 1

LIGNE 2

Toutes les 40 min
de 9h à 12h* et de
13h50 à 23h35*

- 1 Gare 2
- 2 Vignes
- 3 Tennis
- 4 Sauvagières (bas)
- 5 Sauvagières (haut)
- 6 Terrasses
- 7 Eau blanche (haut)
- 8 Eau blanche (bas)
- 9 Eau Vive
- 10 Giono
- 11 Frais Vallon
- 2 Vignes
- 1 Gare 2

LIGNE 3

Toutes les 45 min
de 9h10 à 13h* et de
14h à 23h*

- 1 Gare 3
- 2 ALSH
- 3 Nielly
- 4 Haut de Cavalaire (haut)
- 5 Camping
- 6 Haut de Cavalaire (bas)
- 7 Sultane
- 8 Dauphiné
- 9 Réservoir
- 10 Malmaison (haut)
- 11 Malmaison (bas)
- 12 Rigaud
- 13 Alcazar
- 14 Bagatelle
- 14 ALSH
- 1 Gare 3
- 15 La Pinède
- 16 Pompiers
- 17 Mannes
- 18 Treille
- 2 Bonporteau
- 3 Ottavi
- 1 Gare 3

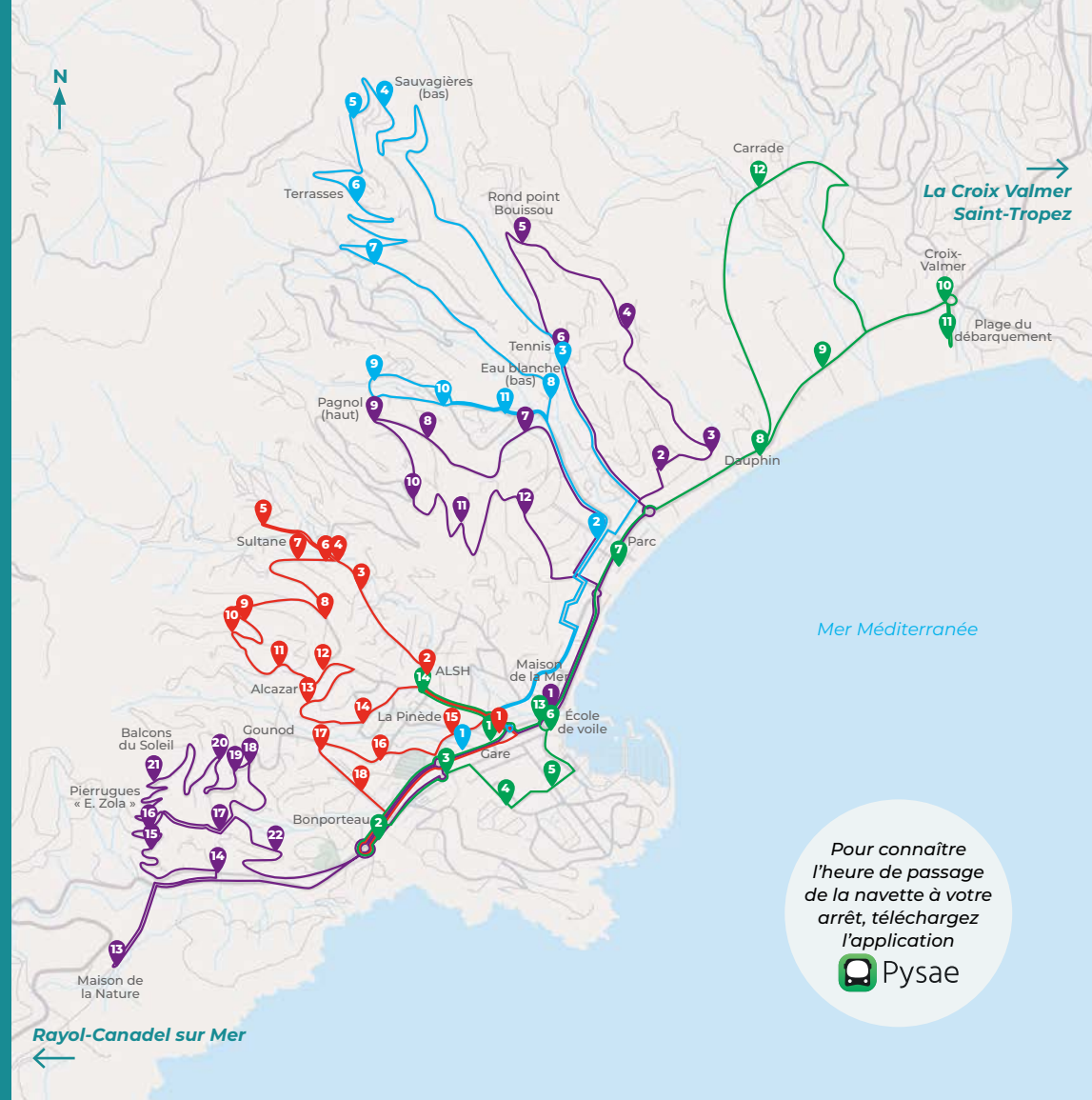
LIGNE 4


Toutes les 60 min
de 9h à 12h* et de 14h
à 19h*

- 1 Maison de la Mer
- 2 Jasmin
- 3 Vieux moulins (bas)
- 4 Vieux moulins (haut)
- 5 Rond point Bouissou
- 6 Tennis
- 7 Pagnol (bas)
- 8 Villa Bella
- 9 Pagnol (haut)
- 10 Signal
- 11 Av. des Coccinelles
- 12 Av. des Arbouses
- 1 Maison de la Mer
- 13 Maison de la Nature
- 14 Pierrugues «Imp. Malatra»
- 15 Pierrugues «A.Chenier»
- 16 Pierrugues «E.Zola»
- 17 Pierrugues «M.Ravel»
- 18 Gounod
- 19 Berlioz
- 20 Jardins d'Azur
- 21 Balcons du Soleil
- 17 Pierrugues «M.Ravel»
- 22 Bella Vista
- 2 Bonporteau
- 3 Ottavi
- 1 Maison de la Mer

*Derniers départs

Les horaires sont donnés à titre indicatif et dépendent des conditions réelles de circulation



Pour connaître
l'heure de passage
de la navette à votre
arrêt, téléchargez
l'application
 Pysae

INFORMATIONS IMPORTANTES

- LIGNE 1**
- 4 La Baie
 - 5 Salle des fêtes
 - 6 École de voile

Arrêts non desservis :

- les **mercredis matins** (jours de marché)
- après 18h lors des **concerts/festivités**

- les **14 juillet, 15 août**
et lors des **événements en bord de mer**

LIGNE 1 →

Le 15 août : service à partir de 14h15

LIGNE 4 1 Maison de la Mer →

Le 15 août au matin : Arrêts à la Gare
au lieu de Maison de la Mer